



## Öffentlich zugängliche Defibrillatoren Region Höfe

Ortschaft	Adresse	Standort
Feusisberg	Wohnhaus Dorfstrasse 8 Gemeindehaus Dorfstrasse 38 Schulhaus Feusisberg, Schulhausstrasse 10 Fussballplatz Weni, Etzelstrasse 87	bei Garageneinfahrt La Casa bei Eingang Haupteingang Clubhaus Südseite
Schindellegi	Schulhaus Maihof, Schulhausstrasse 12 Bahnhof, Bahnhofstrasse 1 Sunnenstrahl 1 Untere Paulstrasse 10	Eingang Sporthalle SOB auf Perron beim Billett-Automat bei Trafostation bei Autounterstand
Biberbrugg	SOB Bahnhof, Einsiedlerstrasse 50	Eingangsbereich bei Billett-Autom.
Pfäffikon	SBB Bahnhof, Bahnweg 4 Schwyzer Kantonalbank, Bahnhofstrasse 6 Clubhaus Seeanlage Rathausweg 16 Kt. Strassenverkehrsamt, Gwattstrasse 5 Schulhaus Steg, Stegstrasse 21 Bushaltestelle Zeughaus, Schindellegistr. 49 Röm.-kath. Kirche, Mühlematt Inselrestaurant Ufenau Hagedorn AG, Industriestrasse 6	bei Billett-Automaten Eingang beim öffentlichen WC beim Haupteingang Eingang oben bei Velounterstand Haltestelle Richtung Schindellegi Gegenüber Haupteingang im WC-Herren bei Tankstelle
Freienbach	Sportanlage Chrummen, Waldeggstrasse 1 Bahnhof, Kirchstrasse 53 Röm.-kath. Kirchgemeindehaus Shell Tankstelle, Kantonsstrasse 149	Aussenwand bei Kasse SOB Perron beim Billett-Automat Hauswand Kirchstrasse 48 Aussenwand Migrolino
Wollerau	Parkhaus, Hauptstrasse 18 Schwyzer Kantonalbank, Dorfplatz 2 SOB Bahnhof, Schöfflistrasse 22 Terrassenhaus, Felsenrainstrasse 11 Freizeitanlage Erlenmoos, Sihleggstrasse 4 SOB Haltestelle Riedmatt Bächlipark, Roosstrasse 40 Frohburgstrasse, Bächergässli-Schwyzerstrasse	bei Einfahrt Haupteingang auf Perron beim Billetautomat Aussenwand bei Eingang WC-Anlage auf Perron beim Billetautomat bei Einfahrt Tiefgarage Fussgänger Unterführung
Wilén	SOB Haltestelle, Wilenstrasse	bei Billetautomat
Bäch	Seebadi Wollerau, Strandweg Schulhaus Bächmatt	Aussenwand WC-Anlagen Aussenwand beim Eingang
Hurden	Heim St. Antonius, Hurdnerstrasse 104	bei Haupteingang

Karte: WebGis Kanton Schwyz [www.webgis.sz](http://www.webgis.sz)

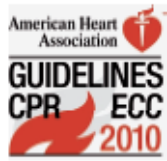
## Wandkasten öffnen



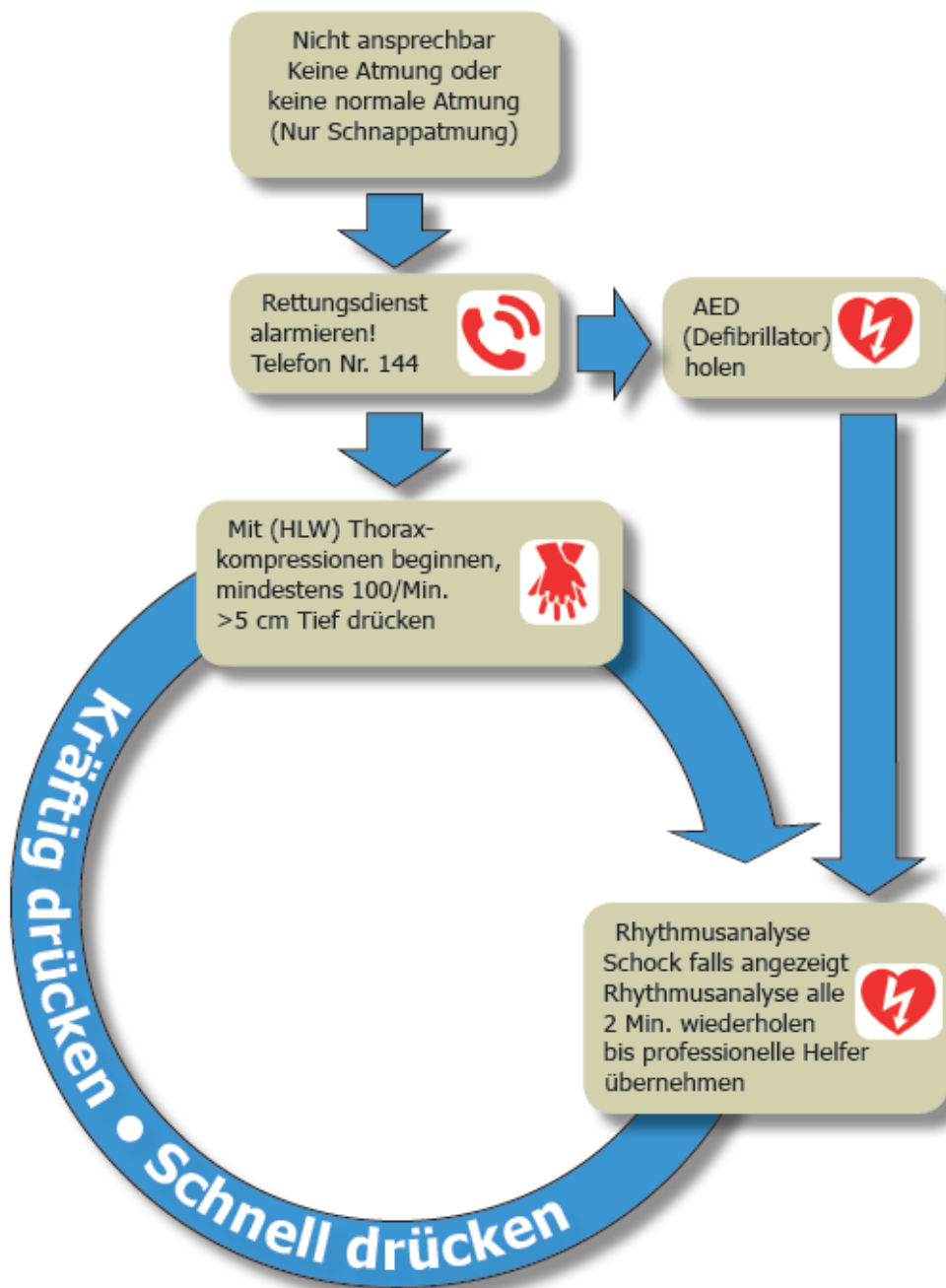
## Defibrillator Zoll AED plus



Vorgehen: Gemäss Schema Vereinfachter BLS + AED Algorithmus



### Vereinfachter BLS + AED Algorithmus Erwachsene und Kinder ab 1 Monat



Übersetzt und modifiziert nach AHA-Richtlinien 2010, PD Dr. J. Osterwalder

Zentrum für Reanimations- und Simulationstraining – REA2000, Kantonsspital St.Gallen 9007 St.Gallen, [www.rea2000.ch](http://www.rea2000.ch)

© REA2000 2011