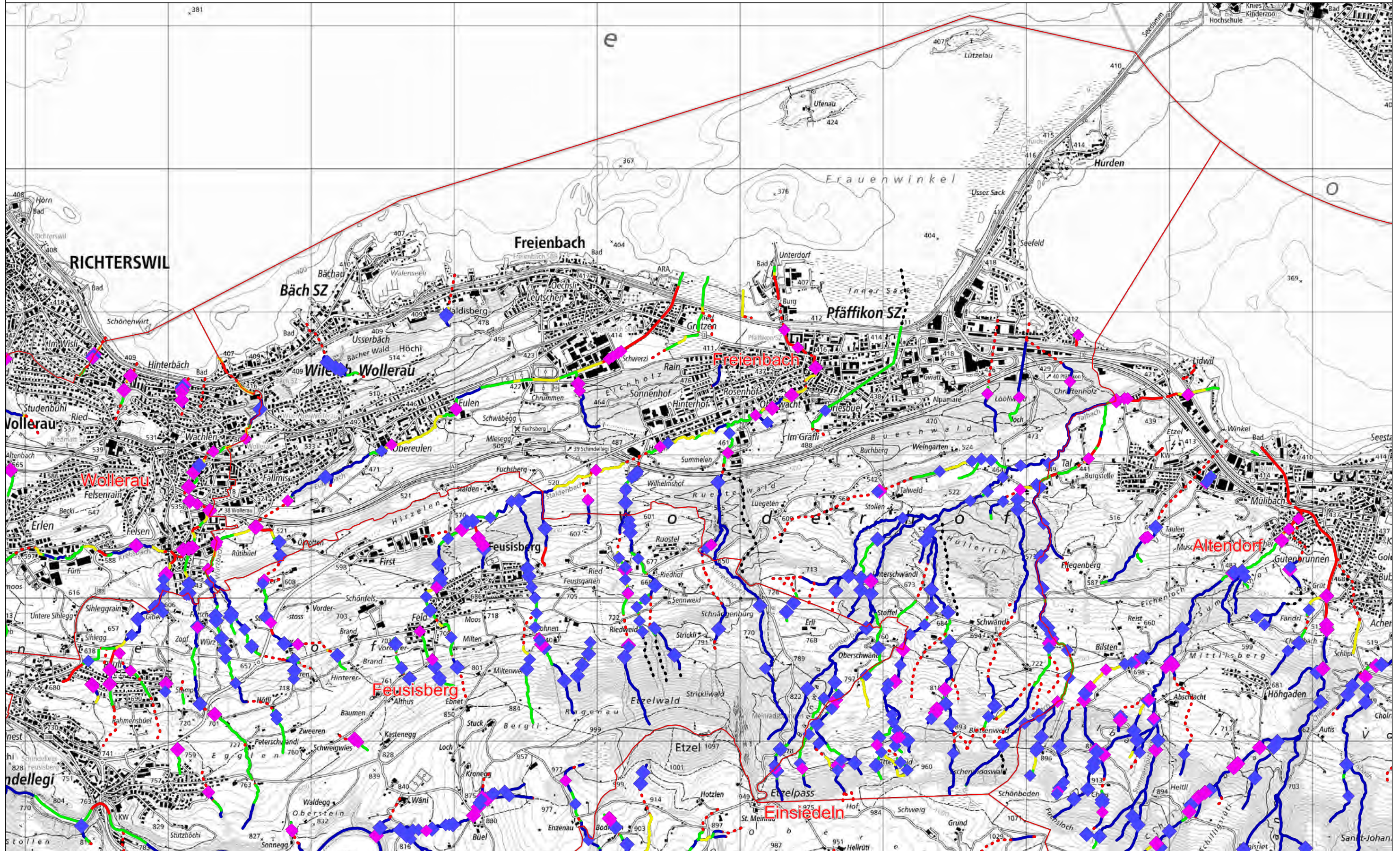



Die dargestellten Daten haben nur informativen Charakter. Aus diesen Daten und deren Darstellung können keine rechtlichen Ansprüche abgeleitet werden. Verbindliche Auskünfte erteilen ausschliesslich die zuständigen Stellen. Für die Benützung der Daten zu gewerblichen Zwecken und für alle Veröffentlichungen ist eine Bewilligung erforderlich. Auskünfte sind beim Amt für Geoinformation (AGI) einzuholen.




Legende:


Gemeindenamen


Gemeindegrenzen

 Gemeindegrenze


Abstürze bis 70 cm


 natürlich

 künstlich

 nicht bestimmt


Abstürze über 70 cm


 natürlich

 künstlich


ökomorphologische Klassifizierung

 natürlich, naturnah

 wenig beeinträchtigt

 stark beeinträchtigt

 naturfremd, künstlich

 eingedolt

 nicht bestimmt