

Teilrevision / Nachführungen Nutzungsplanung

Zonenplan Übersichtsplan, Mst. 1:5'000

Öffentliche Auflage

R+K

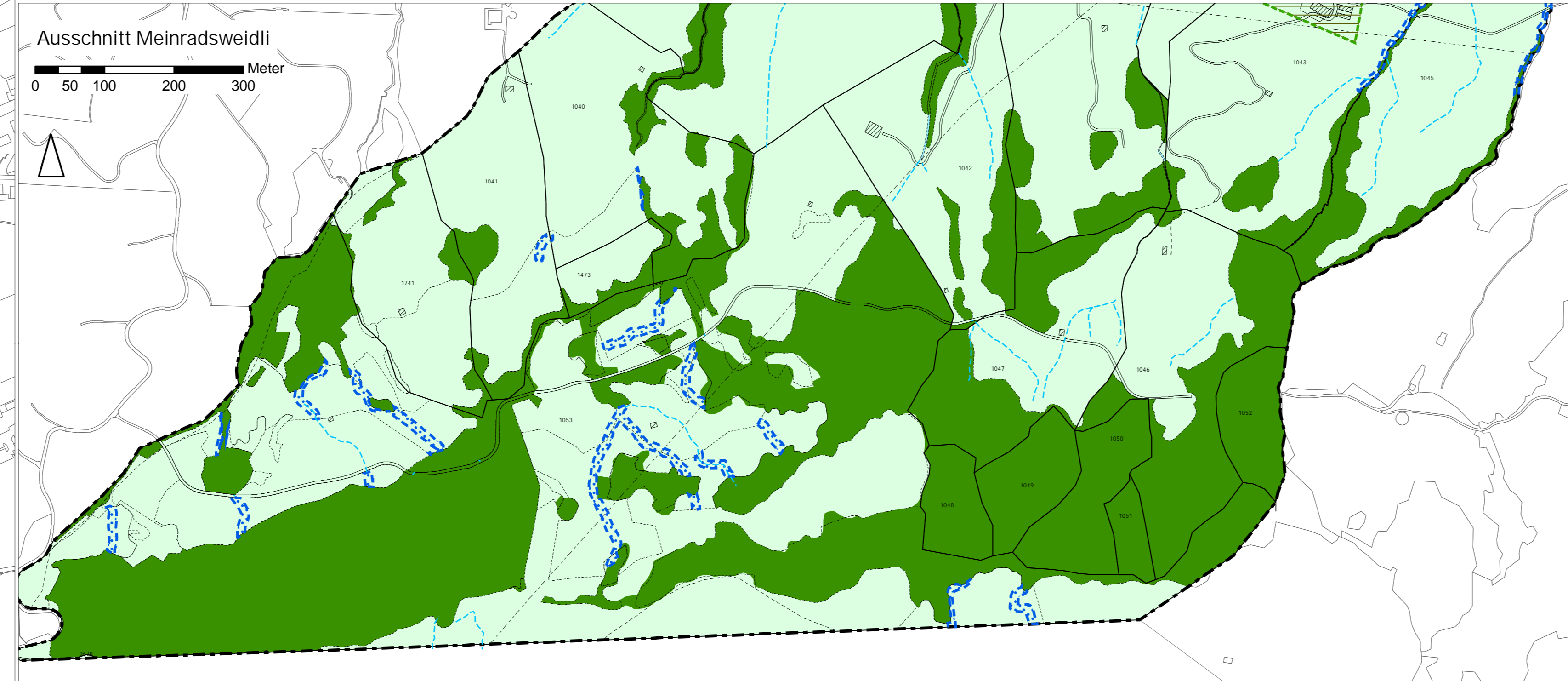
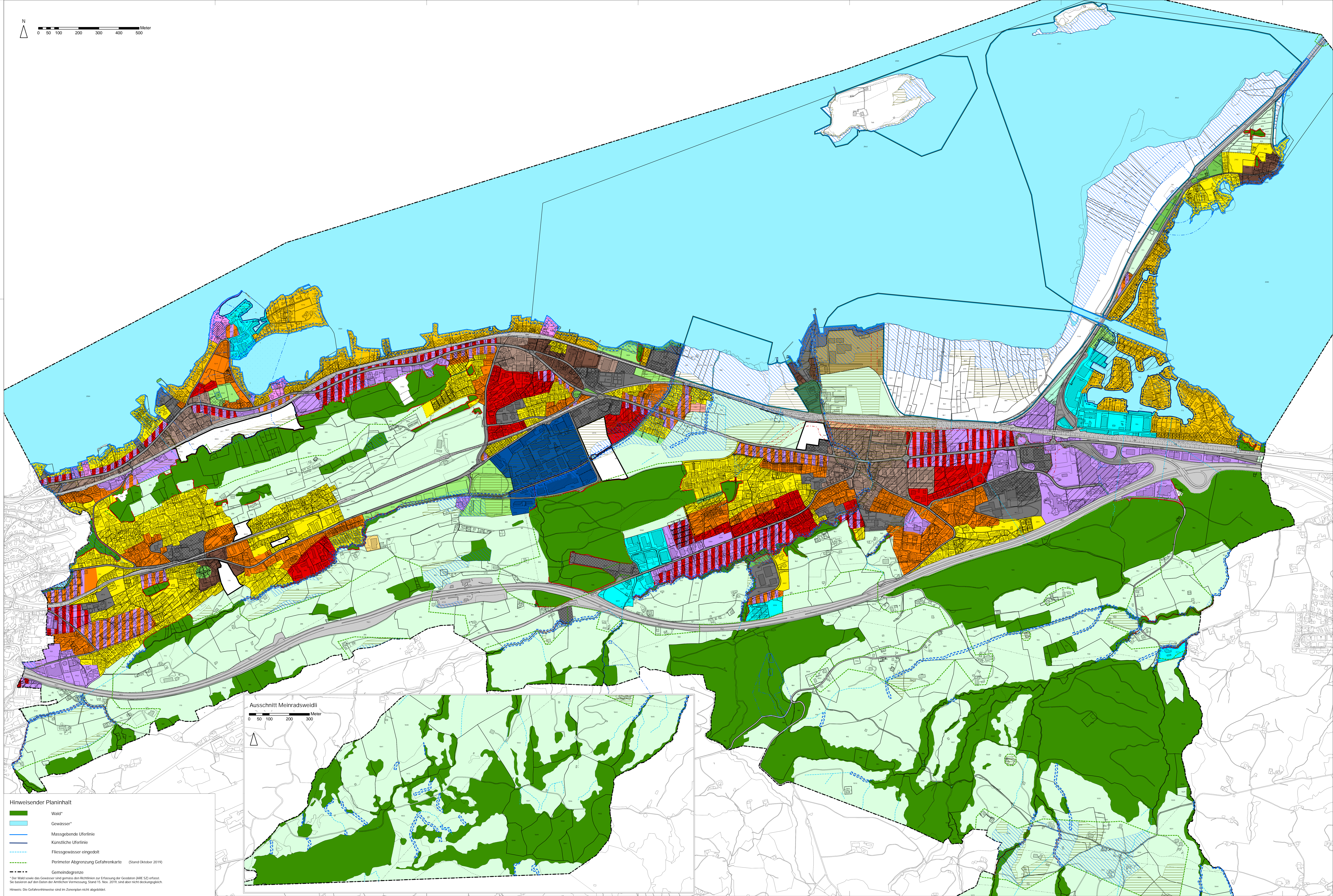
Die Raumplanung

R+K Büro für
 Raumplanung AG
 Postfach 4
 8800 Pfäfers SZ
 T 051 410 10 10
 M April 3
 1300 Mollathal GR
 T 041 300 70 80
 Überwachungs ST
 6400 Aarau am LU
 T 041 661 00 21
 WebSite: www.rk.ch
 www.rk.ch
 350 04
 16. April 2022

30 Tage öffentlich aufgelegt von bis am
 Von der Gemeindeversammlung an die Überwachungsbehörde überwiesen am
 An der Überwachungsbehörde angenommen
 Der Gemeindevorstand: Der Gemeindevorsteher:
 Vom Regierungsrat mit Beschluss Nr. genehmigt am
 Frau Landammann: Der Staatschreiber:

Nutzungsplanfestlegungen

- Bauzonen**
- K Kernzone
 - Z Zentrumzone
 - WG4 Wohn- und Gewerbezone 4 Geschosse
 - WG3 Wohn- und Gewerbezone 3 Geschosse
 - W4 Wohnzone 4 Geschosse
 - W3 Wohnzone 3 Geschosse
 - W2 Wohnzone 2 Geschosse
 - L2 Landhauszone 2 Geschosse
 - OE Zone für öffentliche Bauten und Anlagen
 - SPE Zone für Sport und Erholung
 - IE Intensiverholungszone
 - SSN Spezialzone Seeverferntzung
 - G Gewerbezone
 - I1 Industriezone 1
 - I2 Industriezone 2
 - GB Zone für gewerblichen Gartenbau
 - HZ Hafenzonen
 - OBZ Offene Bauzone gemäss § 17 VVZ PBG
 - VZA Verkehrszone A
- Schutzonen**
- SHK Schutzzone historischer und kultureller Stätten
- Nichtbauzonen**
- F Freihaltezone
 - LW Landwirtschaftszone
 - VF Verkehrsfläche
 - RG Reservergebiet
 - UeG Übriges Gemeindegebiet
- Überlagernde Festlegungen**
- Flachdächerverbot
 - BD Bereich mit Detailplan
 - Lärmvorbelastetes Gebiet
 - GP Gestaltungsplanpflicht
 - Bereich rechtskräftiger Gestaltungsplan
 - GWU Gewässerraumzone (überlagernd)
 - Gefahrenzone rot erhebliche Gefährdung (Stand Oktober 2019)
 - Gefahrenzone blau mittlere Gefährdung (Stand Oktober 2019)
 - Gefahrenzone gelb geringe Gefährdung (Stand Oktober 2019)
 - Baulinien Umfahrung Pfaffikon
 - Baulinie Hurdler Feld und Baulinie Bachau
- Orientierender Planinhalt**
- Waldgrenze (Waldfeststellungen gemäss Art. 10 und 13 Bundesgesetz über den Wald, Quelle: ANJF)
 - Kantonales Naturschutzgebiet (Quelle: ANJF 2017)
 - Grundwasserschutzzone S1, in Kraft
 - Grundwasserschutzzone S1, provisorisch
 - Grundwasserschutzzone S2, in Kraft
 - Grundwasserschutzzone S2, provisorisch
 - Grundwasserschutzzone S3, in Kraft
 - Grundwasserschutzzone S3, provisorisch
 - Baulinien Steinfabrik (West / Ost)
- Hinweisender Planinhalt**
- Wald*
 - Gewässer*
 - Massgebende Uferlinie
 - Künstliche Uferlinie
 - Fließgewässer eingedöbt
 - Perimeter Abgrenzung Gefahrenkarte (Stand Oktober 2019)
 - Gemeindegrenze



* Der Wald sowie das Gewässer sind gemäss den Richtlinien zur Erfassung der Gooden (ARE SZ) erfasst. Sie basieren auf den Daten der Amtlichen Vermessung Stand 15. Nov. 2019, sind aber nicht deckungsgleich. Hinweis: Die Gefahrenhinweise sind im Zonenplan nicht abgebildet.