



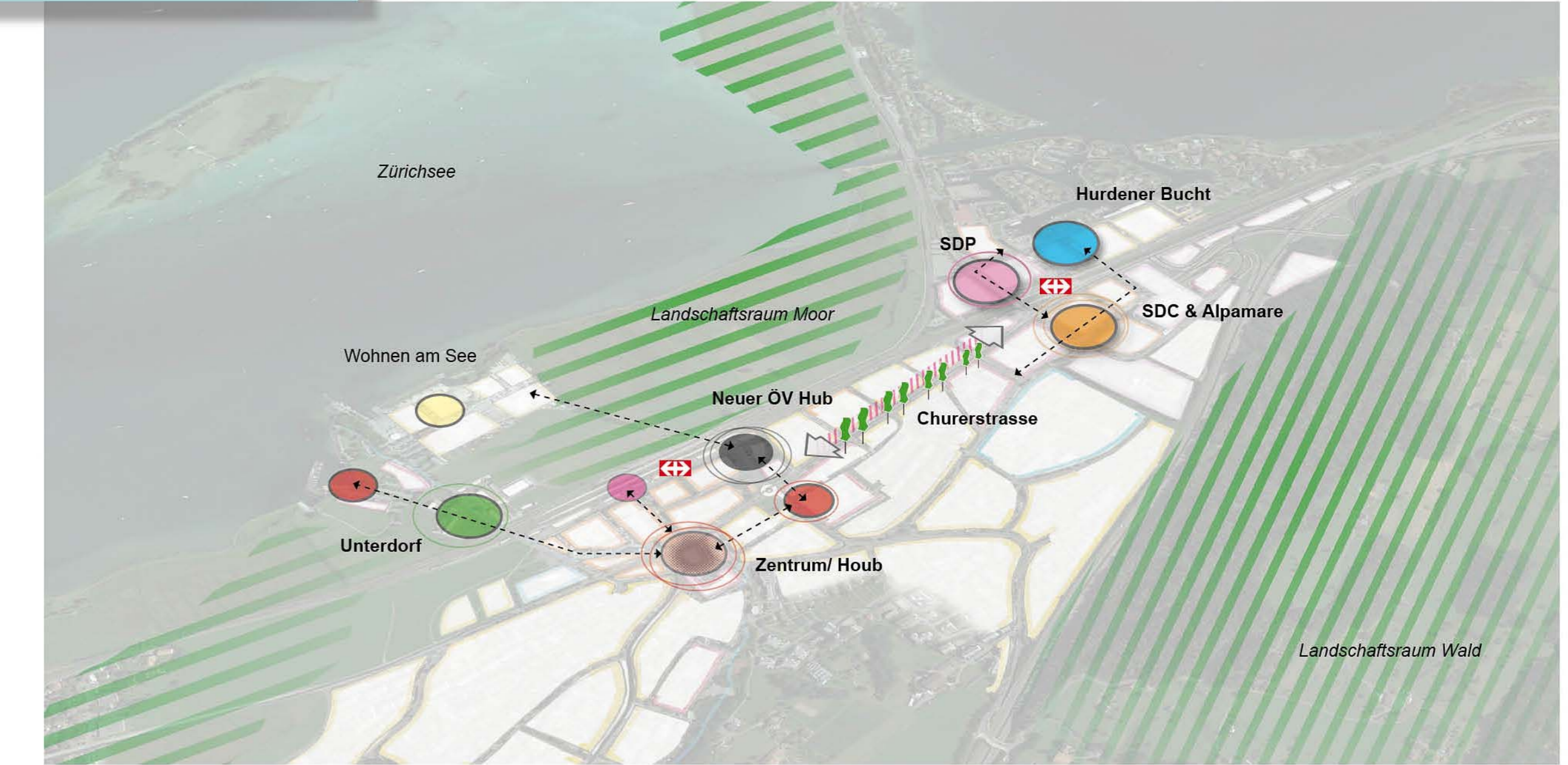
Gewählter Entwicklungsvorschlag

Entwurf M 1:5000

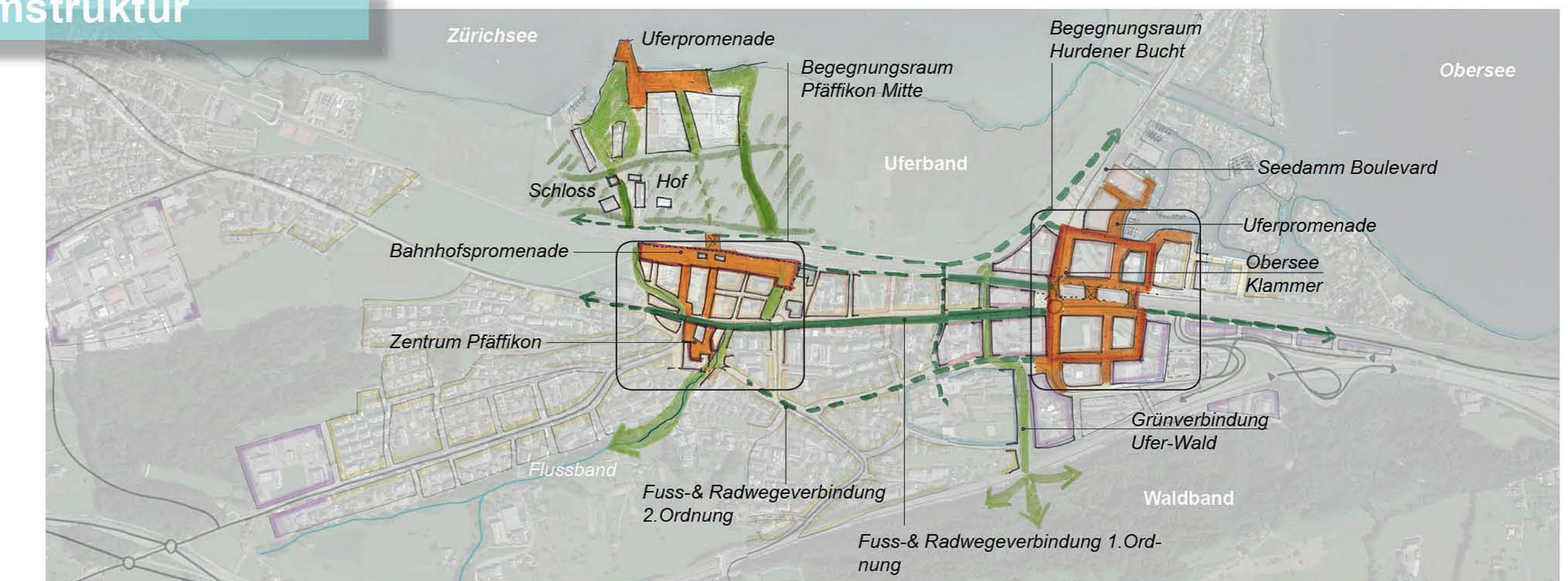


M 1 : 5000

Räumliche Struktur



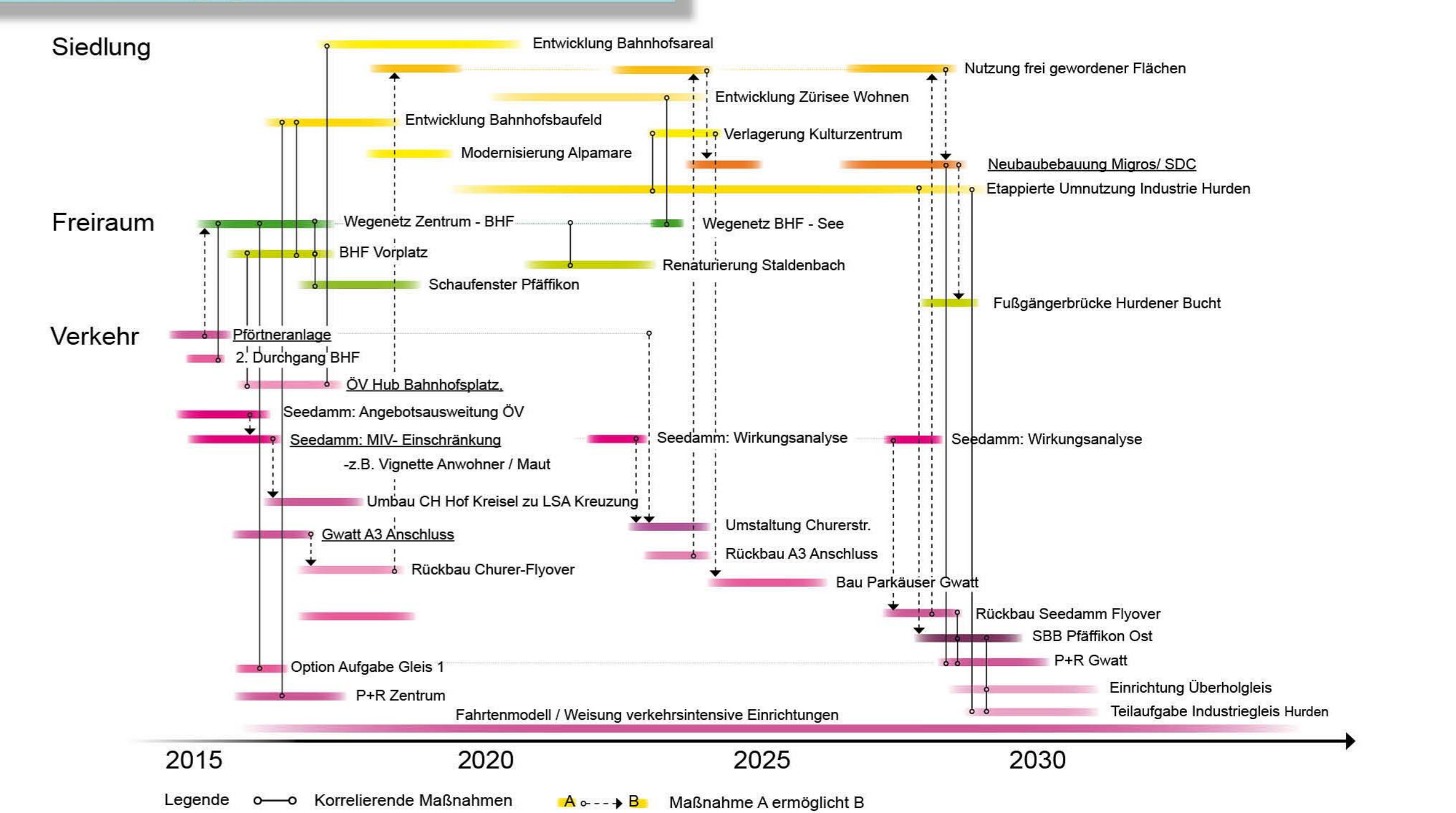
Freiraumstruktur



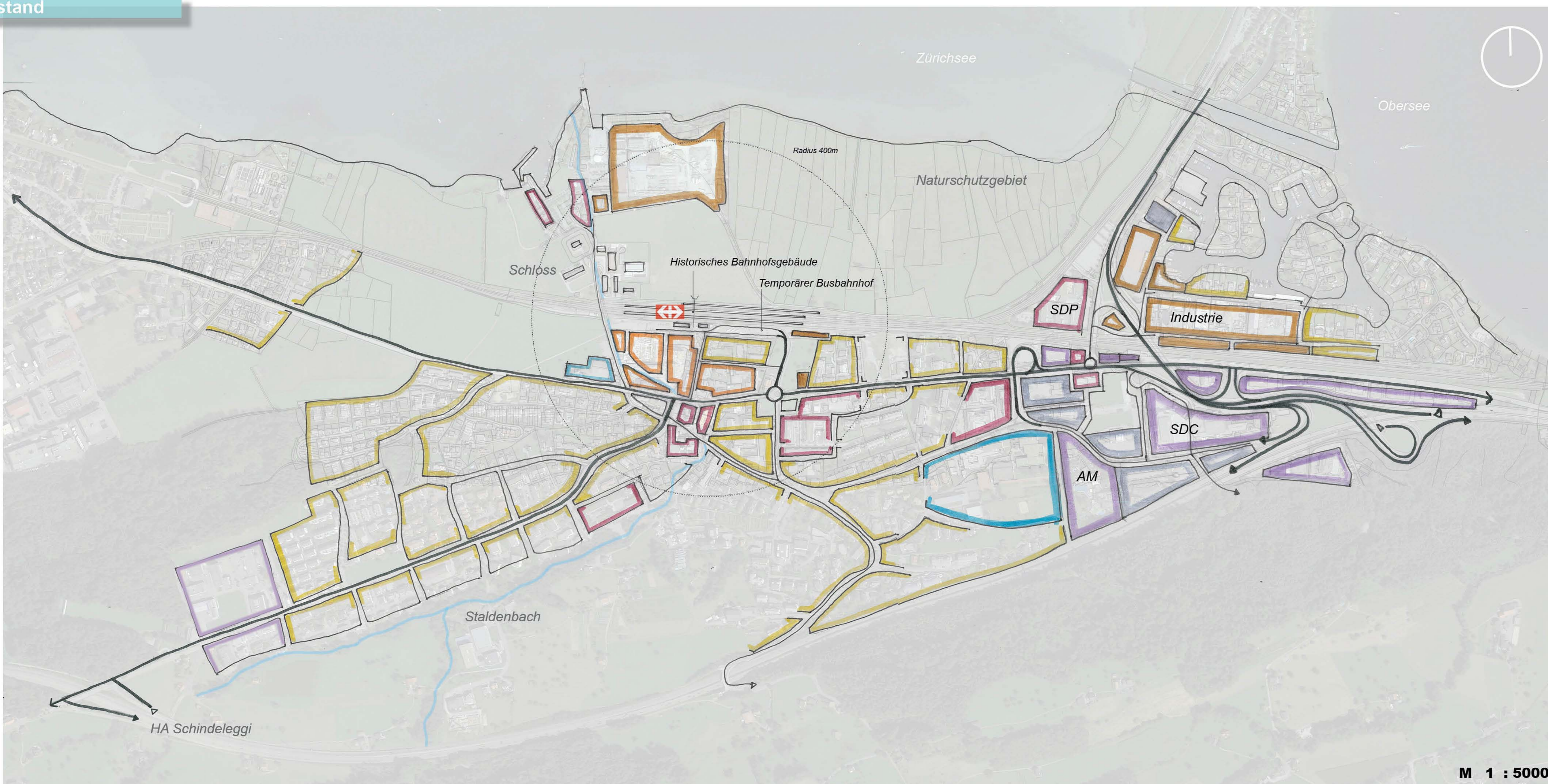
Mögliche zeitliche Entwicklungsschritte



Zeitplan & Abhängigkeiten



Bestand



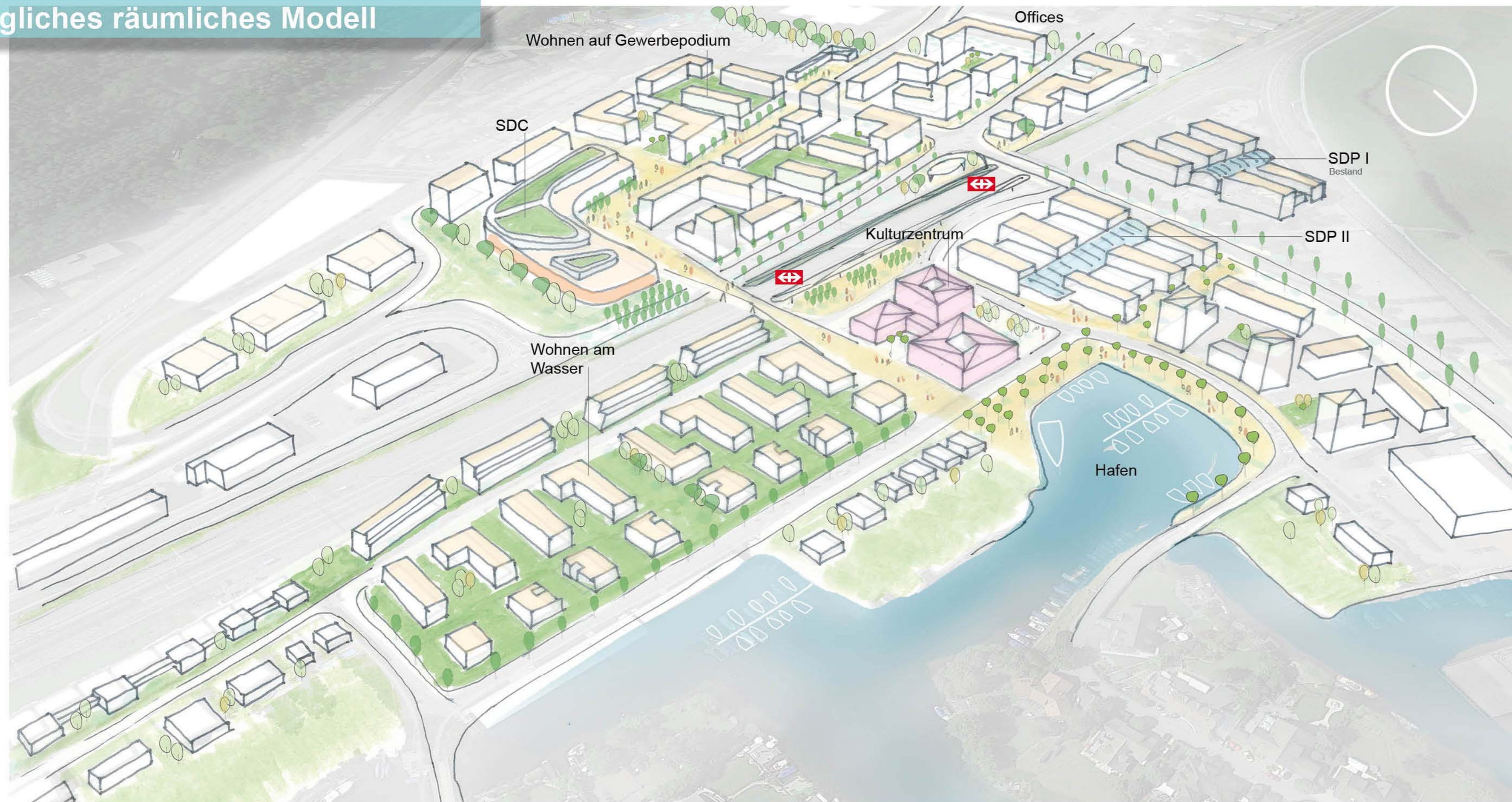
M 1 : 5000

Vertiefung Hurdener Bucht

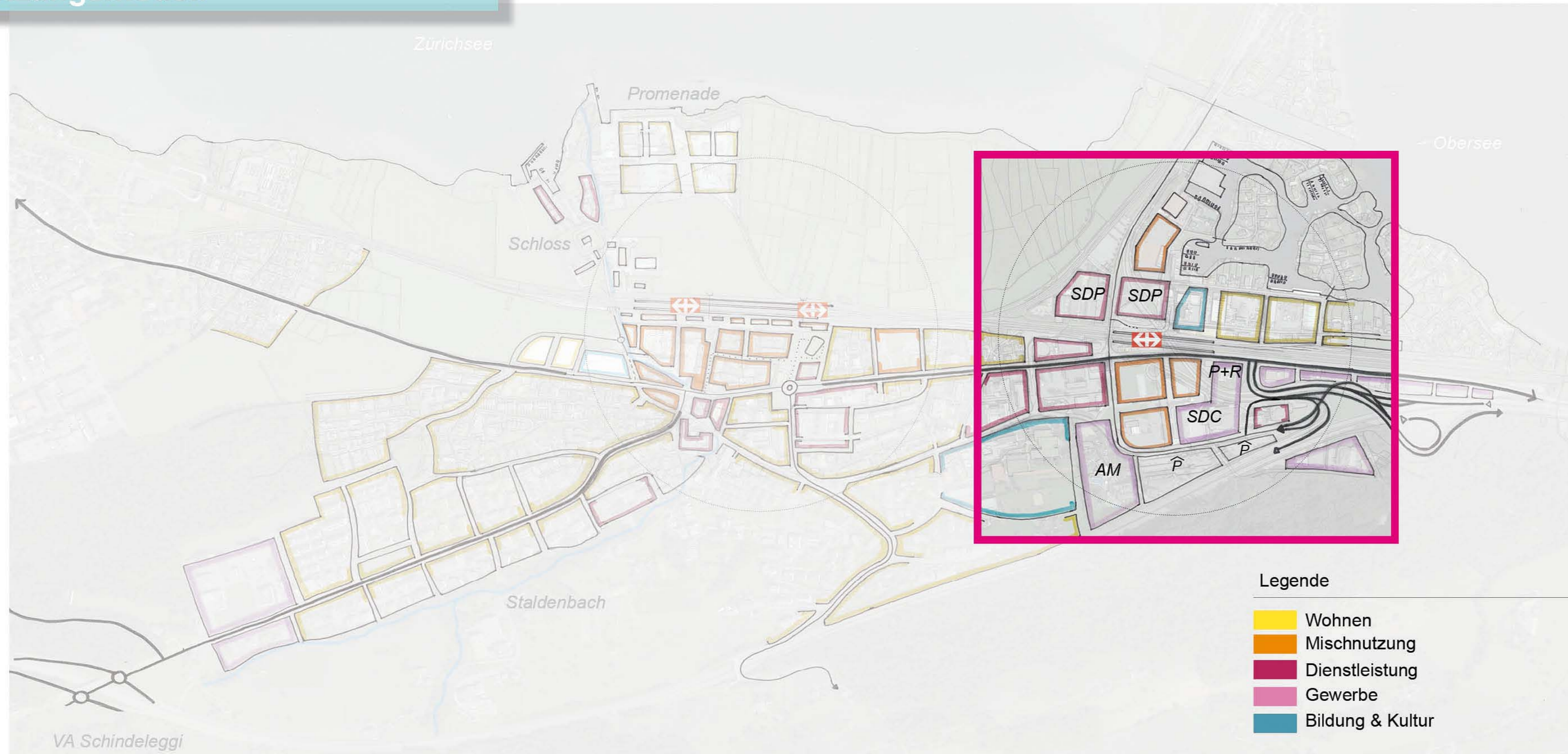
Testentwurf M 1 :2500



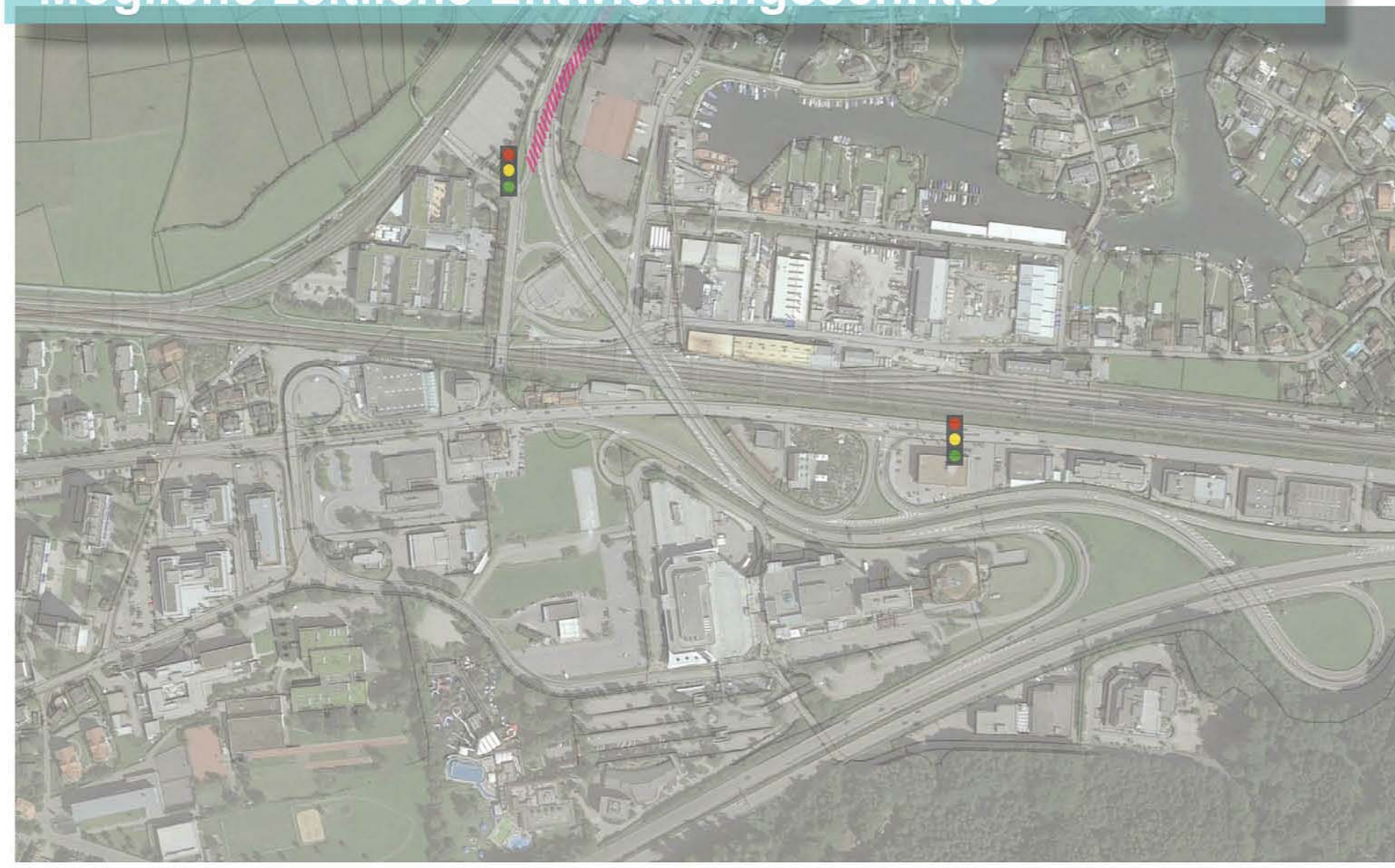
Mögliches räumliches Modell



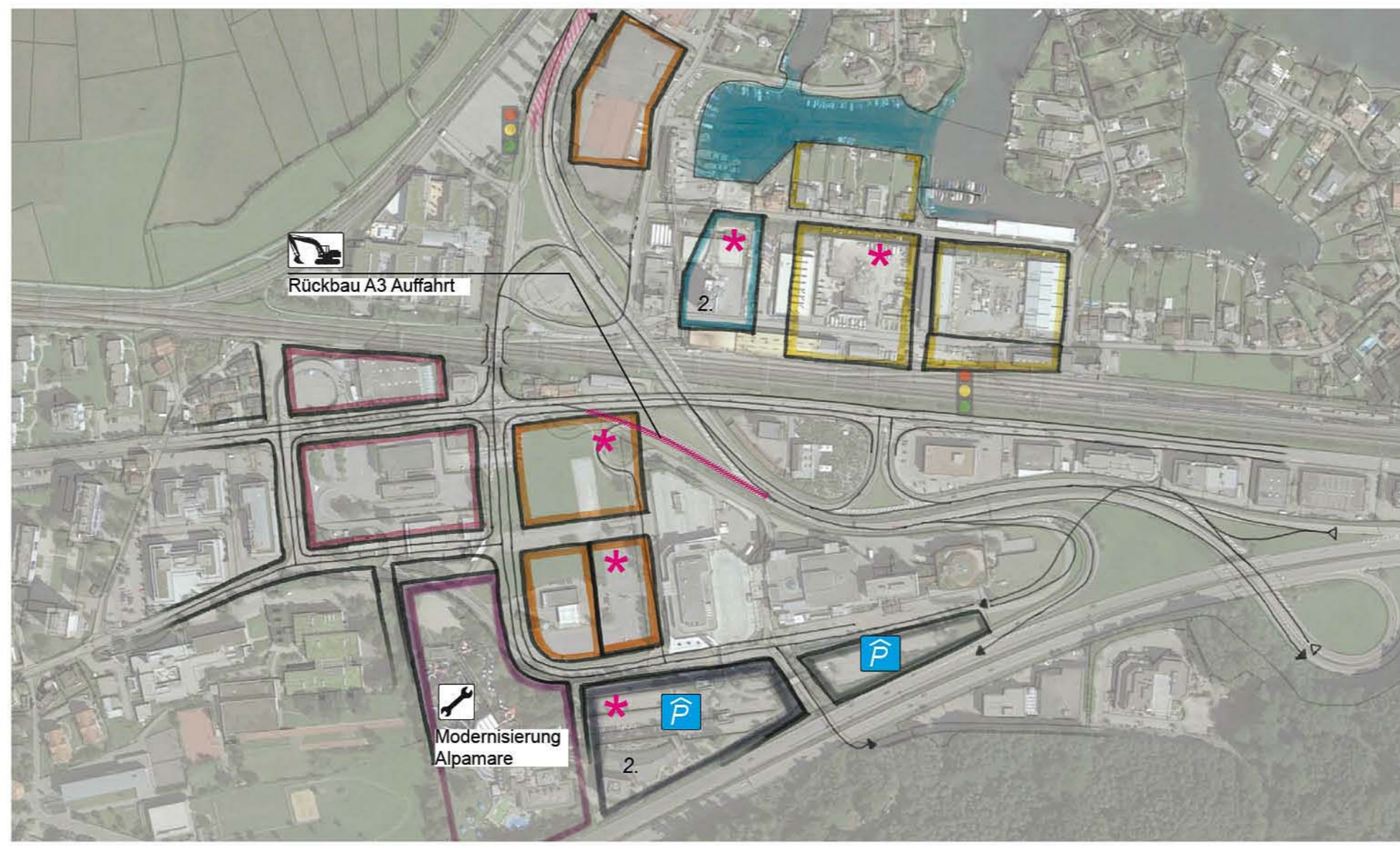
Nutzungsmodell



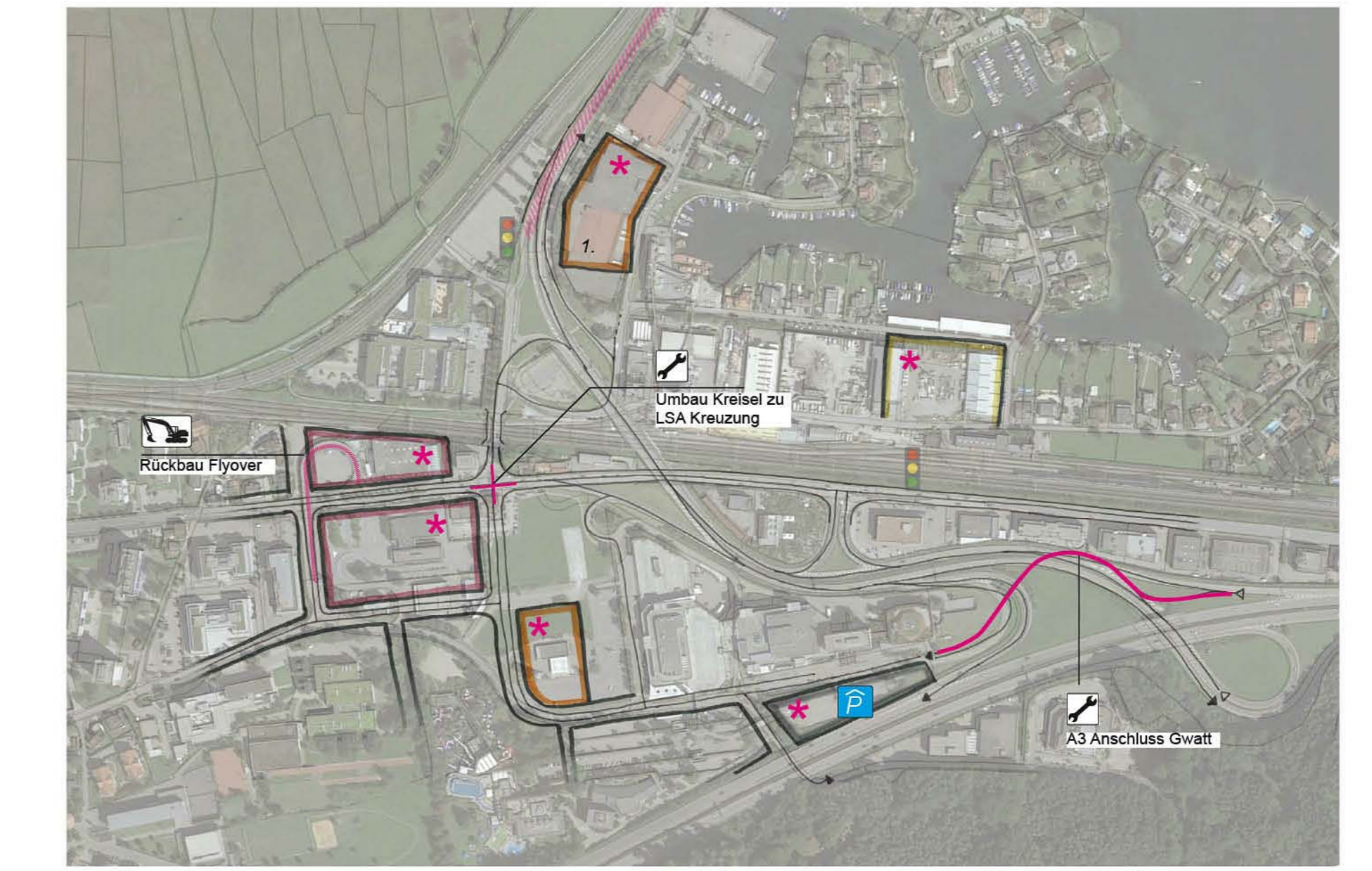
Mögliche zeitliche Entwicklungsschritte



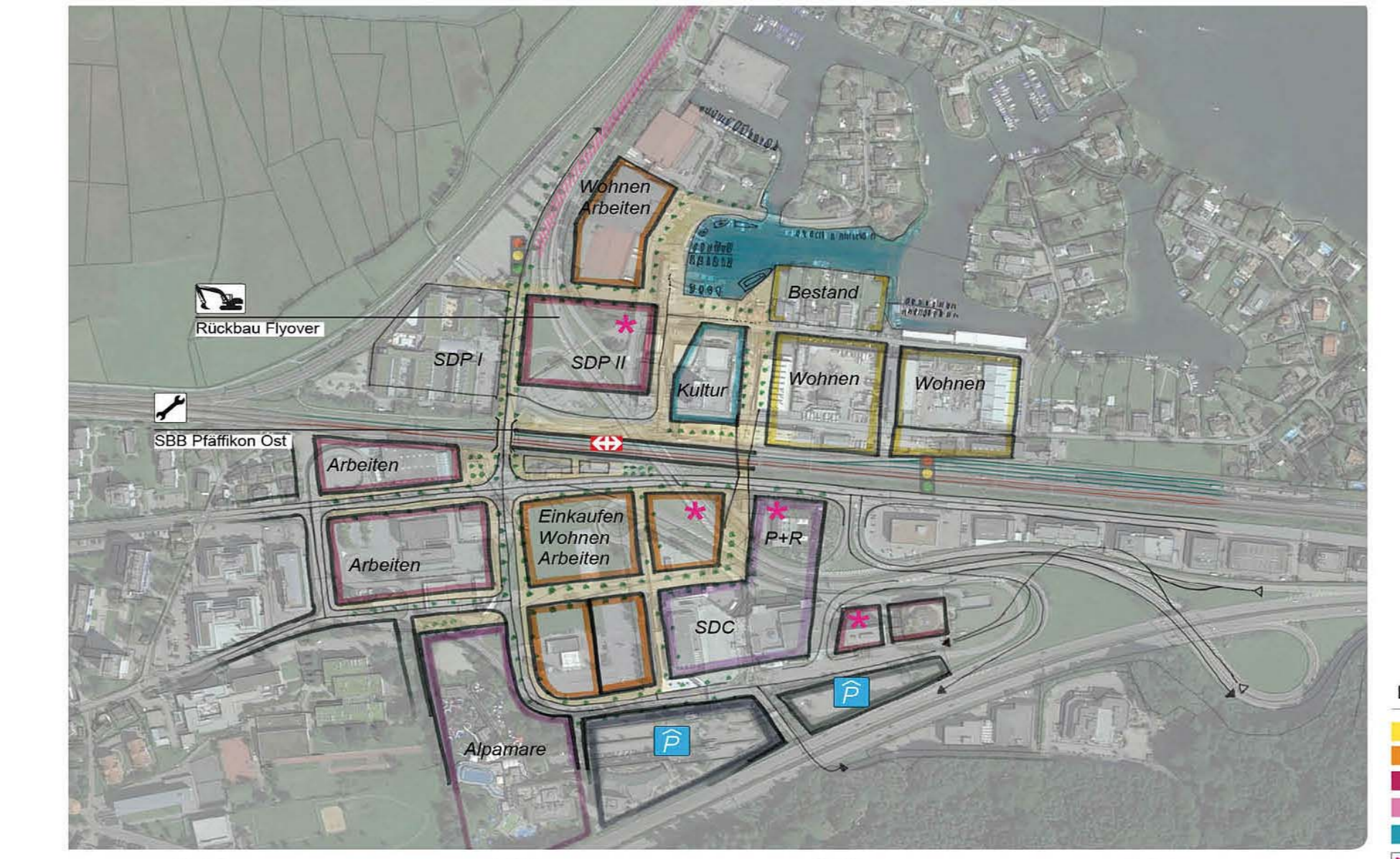
nahe 2015  
Zukunft



2015 2020 2025



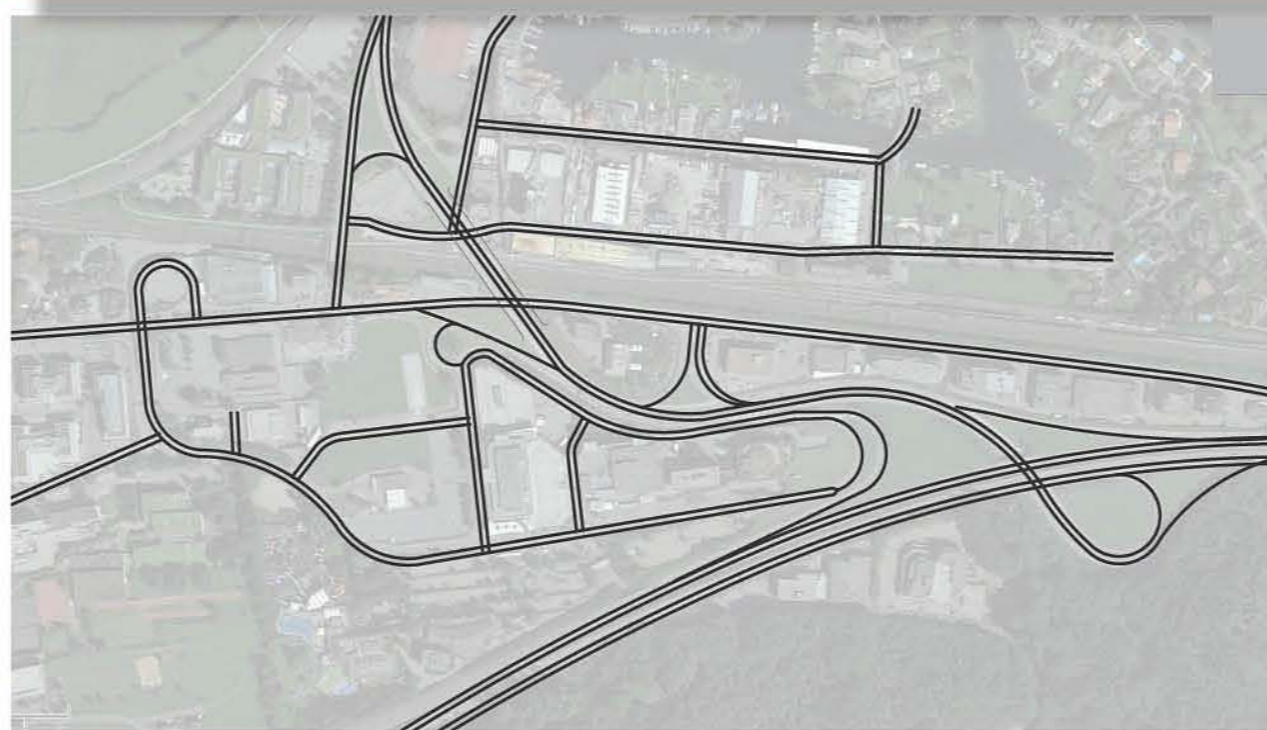
2015 2020



2015 2020 2025 2030

Legende  
Wohnen  
Mischnutzung  
Dienstleistung  
Gewerbe  
Bildung & Kultur  
Neues Baufeld

Bilanz Verkehrsflächen



Ist-Zustand:  
Verkehrsfläche ca. 67.000m<sup>2</sup>



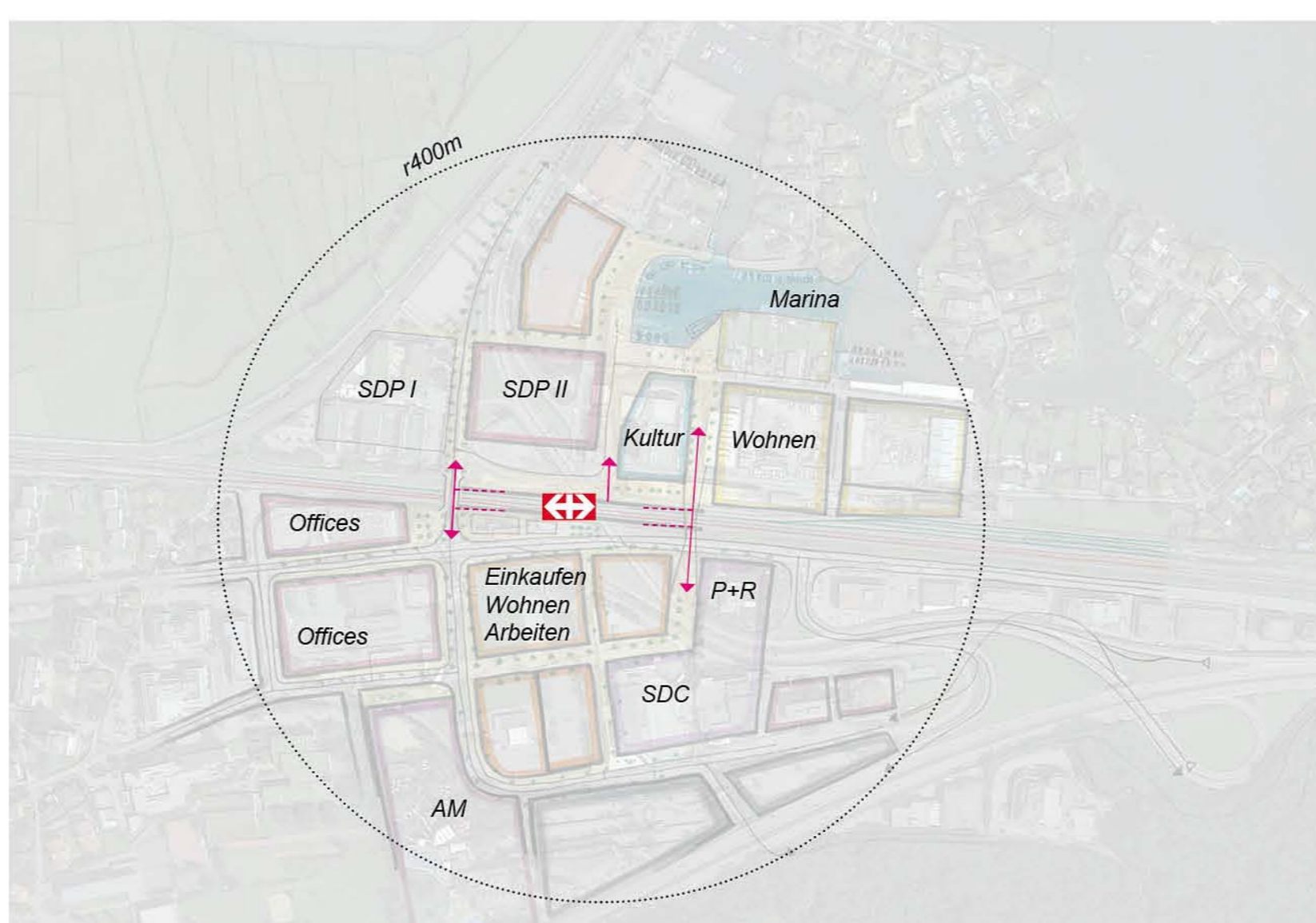
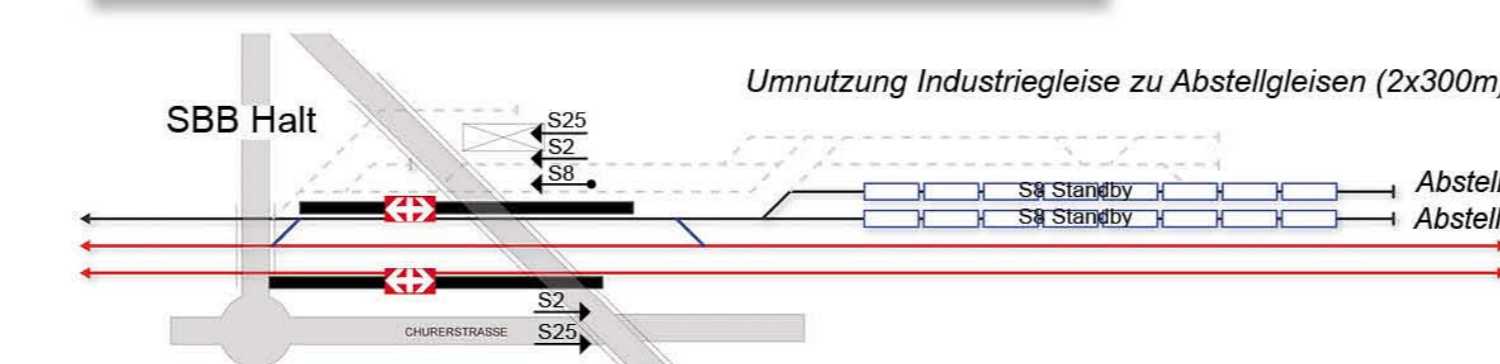
Rückbau (grün):  
ca. 14.000m<sup>2</sup>  
Rückbau Infrastrukturen:  
Hochbrücke + Flyover



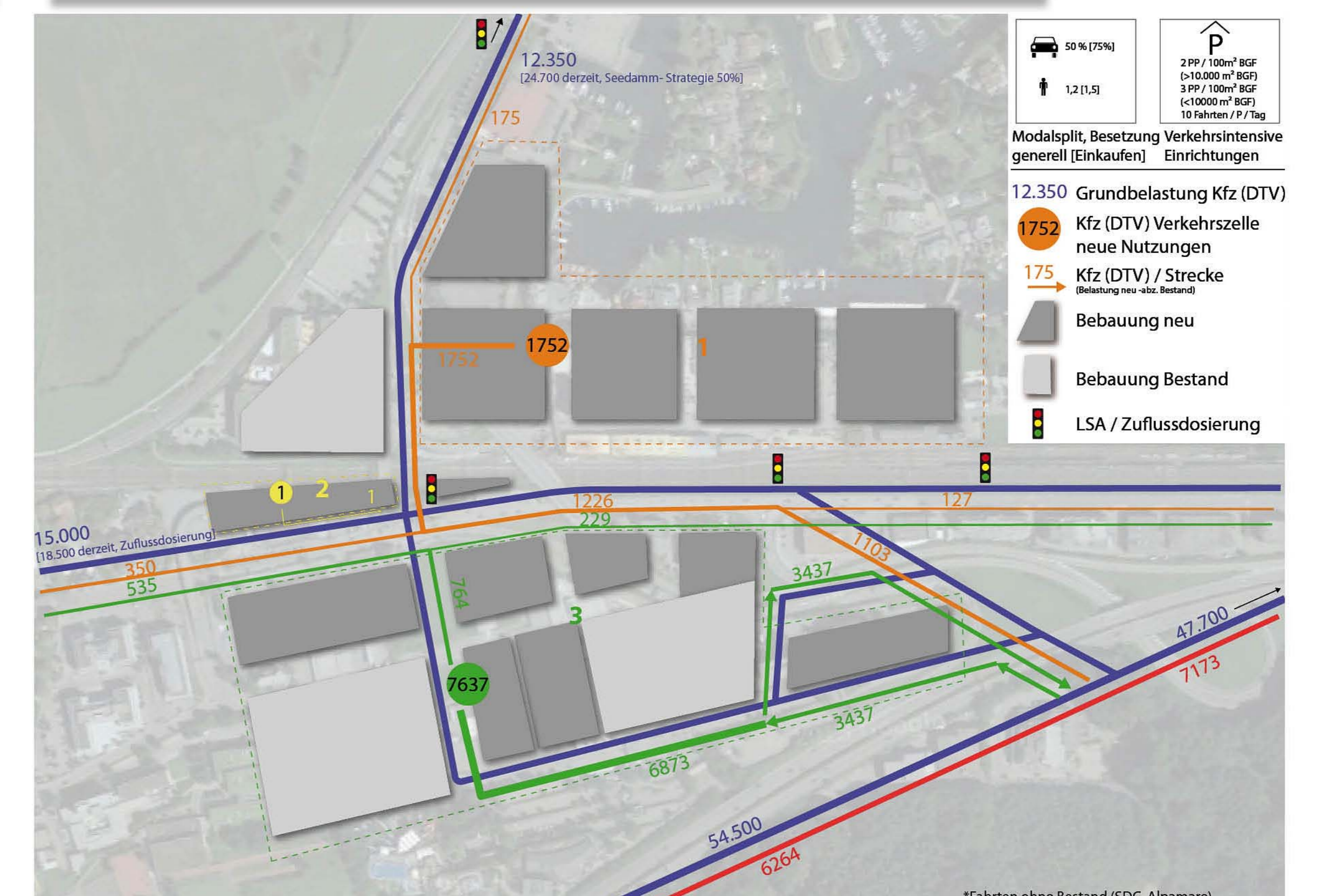
Neubau öffentliche Straßen (gelb): ca. 5.500m<sup>2</sup>  
Neubau interne private Erschließung (blau): ca. 9.500m<sup>2</sup>  
Neubau Infrastrukturen: Anschluss A3 - Gwatt + Fußgängerbrücke Gwatt - Bucht

Organisation S-Bahn Halt

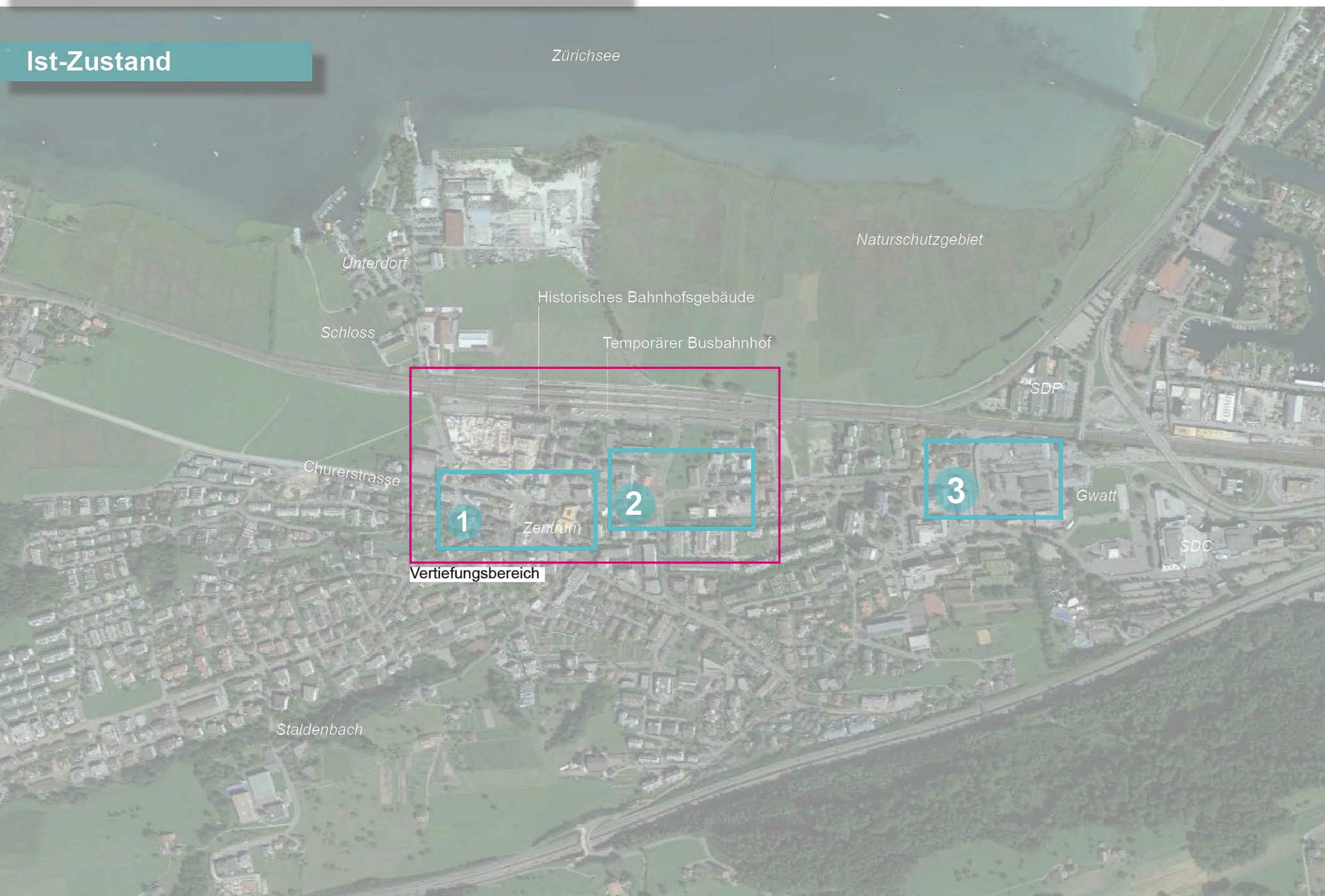
Variante Verlagerung Güterüberholgleis



Fahrtenerzeugung MiV durch neue Nutzungen



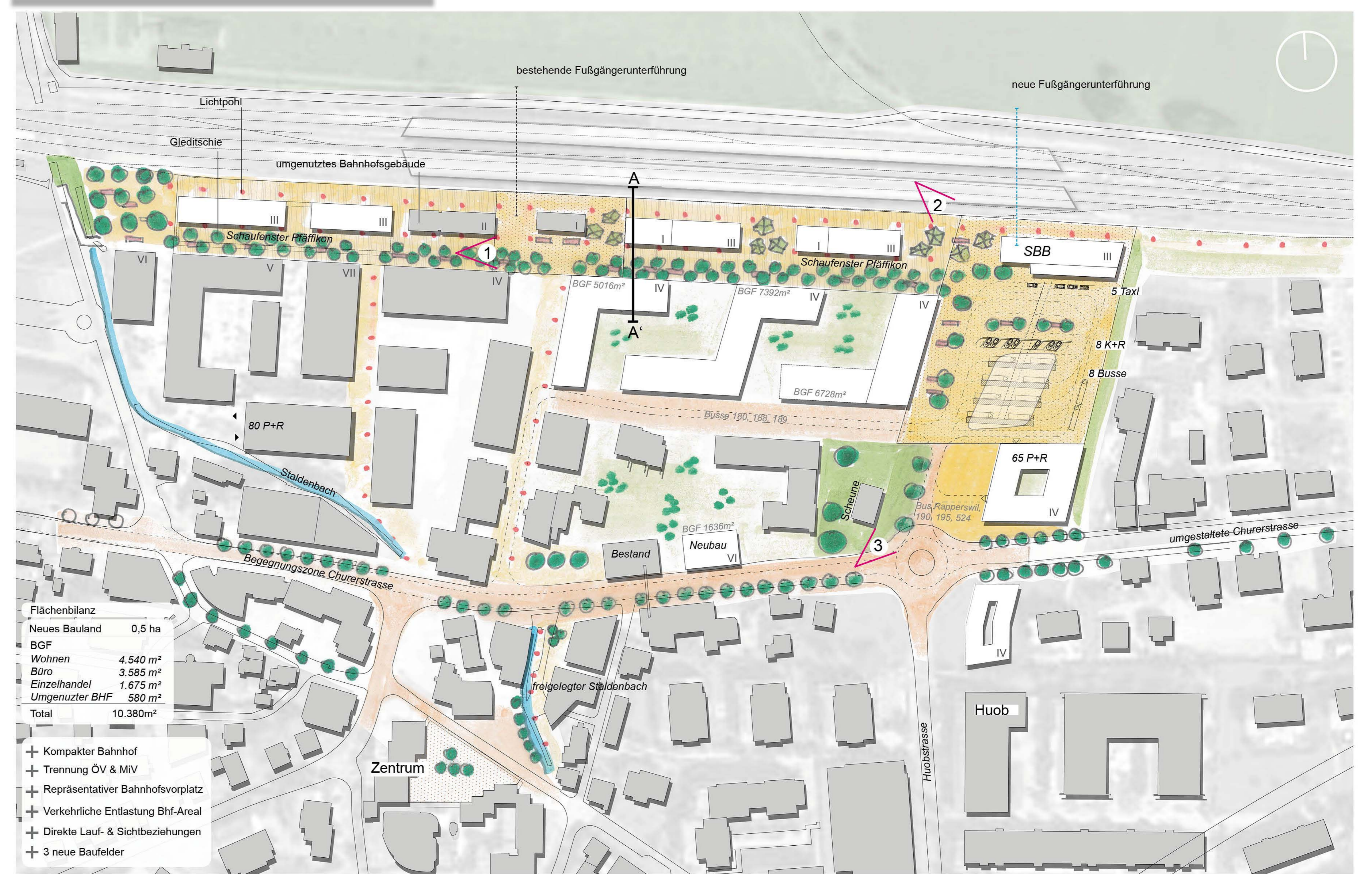
Vertiefung Bahnhofsareal



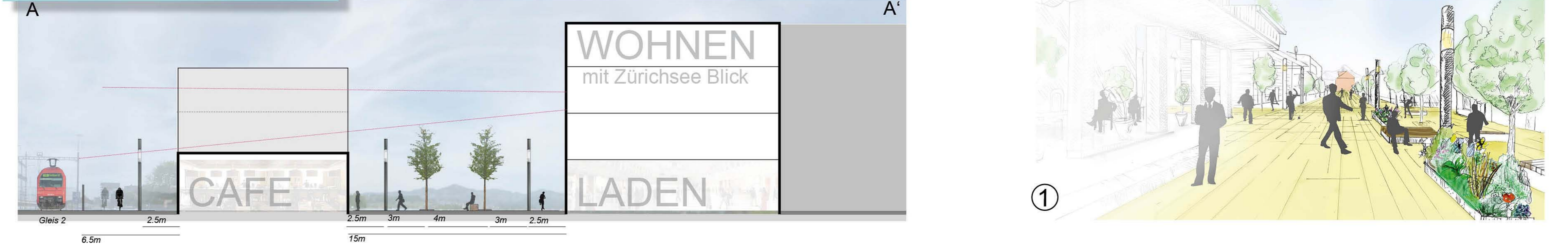
Sequenzenkonzept Churerstrasse



Testentwurf Bahnhofsareal ohne Maßstab



Schauenster Pfäffikon



Mögliches Bild des ÖV Hub

