

Richtplanüberarbeitung 2015

Testplanung Pädffikon-Ost/Bahnhof



Schlussbesprechung vom 2. November 2015 in Pädffikon

Einführung

- Schweizer Volk sagt Ja zum teilrevidierten Raumplanungsgesetz
- RPG ist in Kraft seit 1. Mai 2014
- 5-jährige Frist für Kantone zur Anpassung ihrer Richtpläne und Gesetze (Mehrwertausgleich)
- Einzonungen sind erst nach Genehmigung des Richtplans möglich







	2014	2015	2016	2017	2018	2019
Übergangsbestimmungen RPG	[Red arrow pointing from 2014 to 2019]					
Anpassung Richtplan	[Red arrow pointing from 2014 to 2016]					
Anpassung Planungs- und Baugesetz		[Red arrow pointing from 2015 to 2017]				

Stand der Arbeiten

Was bisher erarbeitet wurde

- Grundlagen
- Kantonale Raumentwicklungsstrategie (RES)
- Festlegung Siedlungsgebiet / Modalitäten Innenentwicklung & Siedlungsverdichtung
- Nachführung der übrigen Richtplanthemen
- Zusammenführung zu einem Richtplandokument (heute regionale Teilrichtpläne)

	2014		2015	
Raumentwicklungsstrategie				
Thema Besiedlung				
Übrige Richtplanthemen				
Zusammenführung Richtpläne				

Kooperativer Planungsprozess

Enge Zusammenarbeit mit allen Betroffenen

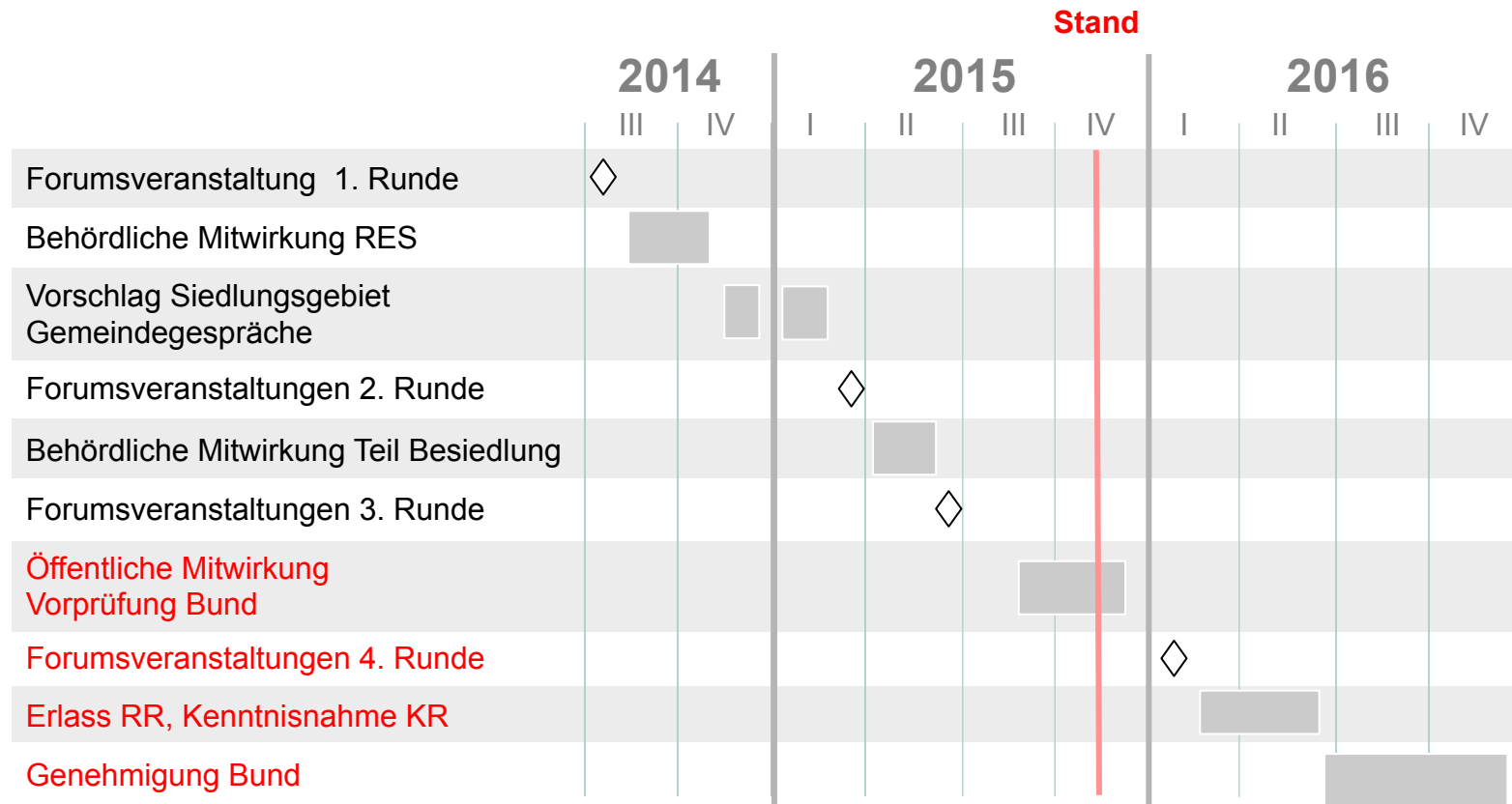
Bisher:

- 3 Forumsrunden mit allen Gemeinden (themenbezogene Informationen)
- Individuelle Gemeindegespräche (Thema: Grösse Siedlungsgebiet & Bauzonen)
- Zwischengespräche mit dem Bundesamt für Raumentwicklung
- 2 Workshops mit den kantonalen Ämtern
- 3 separate Vernehmlassungen bei den Gemeinden (RES, Besiedlung, übrige Themen)
- Öffentliche Mitwirkung, mit 3 Informationsveranstaltungen
- Vorprüfung beim Bund (im Gang)

Weiter:

- Auswertung Mitwirkung und 4. Forumsrunde mit den Gemeinden im Januar 2016

Stand der Richtplanarbeiten

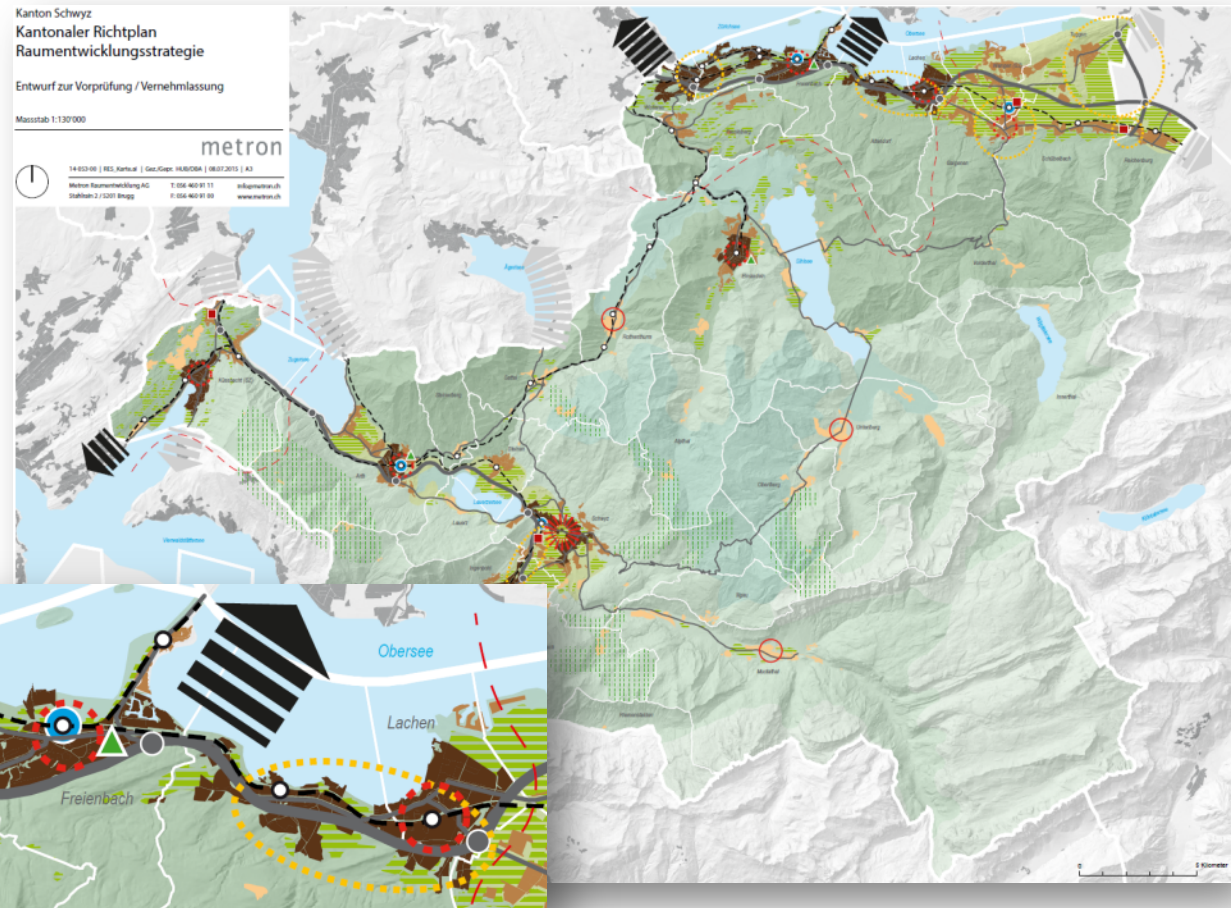


Kantonale Raumentwicklungsstrategie

Siedlungsraumtypen

- urban
- periurban
- ländlich

Hauptwachstum in urbanen & periurbanen Raum



Richtplan: Bereits integrierte Vorhaben

Strasse

- Anschlüsse Halten & Pfäffikon
- Churerstrasse / Zubringer

Bahn

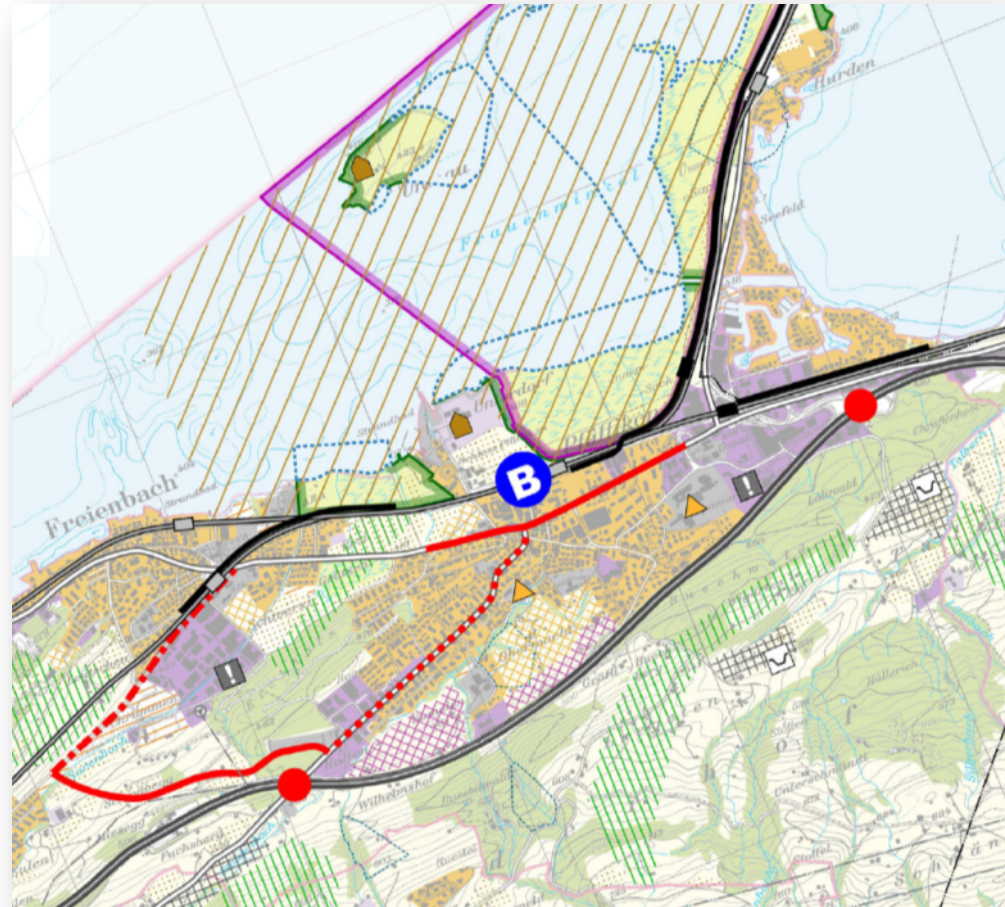
- Gleisusbauten
- Haltestellen Pfäffikon-Ost & Hurden

Bus

- Busbahnhof
- Busbevorzugungsmassnahmen

Planung

- ESP Bahnhof Pfäffikon
- Regionales Verkehrsmanagement



Zusätzlich: Verdichtungs- und Umstrukturierungsgebiete (1)

Ausgangslage

- Erhöhte Abstimmungsanforderungen für Entwicklungsprojekte im bereits dicht genutzten Raum
- Abstimmung soll über Richtplanverfahren laufen
- Gebiete mit hoher Dichte (evtl. Hochhäuser), Nutzungsdurchmischung anstreben
- Idee: Richtplan soll zukünftig verschiedene solche Gebiete regeln können
 - bekannte grosse Vorhaben (Pfäffikon-Ost);
 - allfällige Vorhaben aus Agglomerationsprogrammen
 - allfällige weitere Vorhaben

Zusätzlich: Verdichtungs- und Umstrukturierungsgebiete (2)

B-X.1 Verfahren und Anforderungen

a) Folgende Verdichtungs- oder Umstrukturierungsgebiete benötigen einen **Richtplaneintrag**:

- Vorhaben innerhalb des **urbanen Raums**, mit erhöhten Abstimmungsanforderungen zwischen Siedlung und Verkehr aufgrund der Situation und Komplexität
- *Noch offen: Vorhaben aus **Agglomerationsprogrammen***
- *Noch offen: Vorhaben mit einem **hohen Entwicklungspotenzial** (> 1000 Personen)*

b) In diesen Gebieten sind folgende **Anforderungen** an die Planung und Nutzung zu beachten.

- Durchführung eines **Varianzverfahrens** (Studienauftrag, Wettbewerb, Variantenstudium) zwecks Klärung der Erschliessung, Nutzungsart und –intensität sowie der städtebaulichen Gestaltung.
- Festlegung der **Nutzungsdurchmischung** (z.B. minimale Wohn- oder Gewerbeanteile).
- Sicherstellung einer guten Erschliessung mit dem **öffentlichen Verkehr** (mind. Güteklasse C).

- **Miteinbezug** der zuständigen kantonalen Stellen in die verschiedenen Planungsphasen.

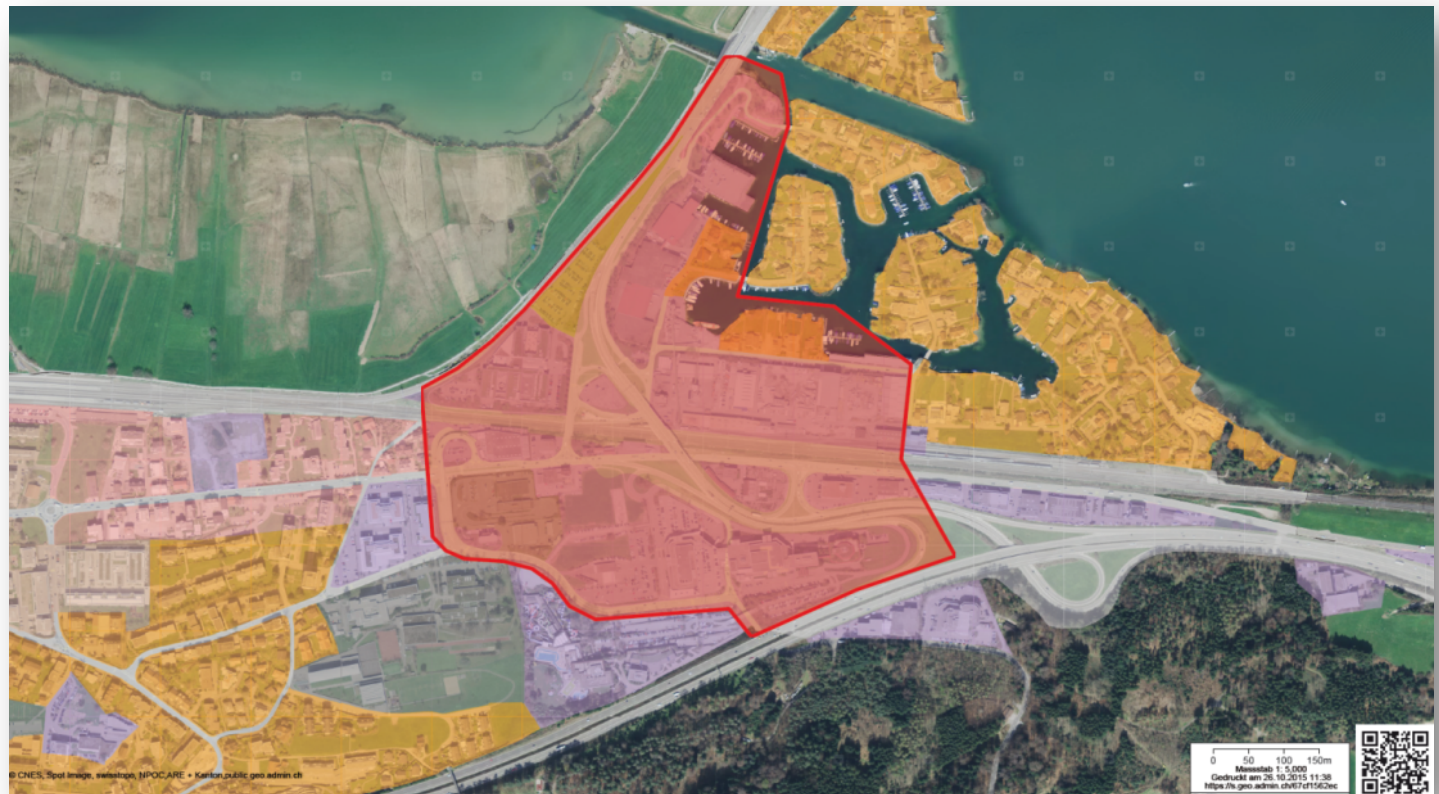
Zusätzlich: Verdichtungs- und Umstrukturierungsgebiete (3)

B-X.2 Verdichtungs- und Umstrukturierungsgebiete

Nr.	Gemeinde Gebiet	Hinweise	Koordinationsstand
B-X.2-01	Freienbach Pfäffikon-Ost	Projekt aus Testplanung Pfäffikon-Ost (urbaner Raum, hohe Komplexität) Bezug zu anderen Richtplanvorhaben (Verkehrsinfrastruktur): <ul style="list-style-type: none"> - B-9.2: ESP-Bahnhofgebiet Pfäffikon - V-2.1-06: Autobahnanschluss Halten - V-2.2-03: Zubringer Autobahnanschluss Halten - V-2.3-08: Freienbach, Pfäffikon, Churerstrasse - V-2.3-09: Strassensystem Pfäffikon-Ost - V-2.3-10: Regionales Verkehrsmanagement - V-3.2-1-10: Päfikon Entflechtungsbauwerk - V-3.2-1-11: Päfikon Überholgleis Güterverkehr - V-3.2-1.12: Päfikon Doppelspurausbau Hurden - V-3.2.2-06: Bahnhofstestelle Pfäffikon-Ost (SBB) - V-3.2.2-07: Bahnhofstestelle Pfäffikon-Ost (SOB) - V-3-3.3-05: Optimierung Busbahnhof - V-3.3.4-03: Busbevorzugungsmassnahmen Altendorf – Pfäffikon – Freienbach 	Zwischenergebnis?

Zusätzlich: Verdichtungs- und Umstrukturierungsgebiete (4)

Perimeter Umstrukturierungs- und Verdichtungsgebiet



Vorgehen

Abhängig von Ergebnissen aus der Vertiefung Testplanung («Konsolidierungsgrad»)

- Variante a): Integration in die Richtplananpassung 2015
- Variante b): Integration bei nächster Richtplananpassung

