

## Merkblatt über die Abgabe von Jodtabletten an die Bevölkerung in der Region Höfe

### Weshalb werden Kaliumiodidtabletten abgegeben?

Kaliumiodidtabletten dienen der Schilddrüsenkrebsprophylaxe bei einem schweren Kernkraftwerkunfall mit Austritt von Radioaktivität. Rechtzeitig eingenommen verhindern sie, dass sich über die Atemluft aufgenommenes radioaktives Iod in der Schilddrüse anreichert.


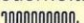
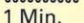
Weitere ausführliche Hinweise finden Sie unter: [www.kaliumiodid.ch](http://www.kaliumiodid.ch)

### Wie erfahre ich vom Ereignisfall? Was muss ich tun?

Im Ereignisfall alarmieren die Behörden die betroffene Bevölkerung über die Sirenen. Dieser Alarm fordert Sie auf, das <<Radio>>(DRS oder lokale Radiosender) anzuschalten. Die Behörden informieren die Bevölkerung über <<Radio>> und erteilen Anweisungen, wie Sie sich verhalten sollen. **Eine Einnahme der Kaliumiodidtabletten ist nicht sofort notwendig.** Die Radioaktivität wird flächendeckend gemessen und nur in den Gemeinden, in denen eine radioaktive Belastung festgestellt wird oder sicher zu erwarten ist, ordnen die Behörden die Einnahme der Tabletten an.

### Allgemeiner Alarm:

Regelmässig auf- und absteigender Ton. Er dauert 1 Minute und wird nach 2 Minuten einmal wiederholt.

 1 Min.       2 Min.       1 Min.

- Radio hören (DRS/Lokalradio)
- Anweisungen der Behörden befolgen
- siehe Merkblatt im Telefonbuch
- Nachbarn informieren

Weitere Hinweise zu Alarmfällen finden Sie im <<örtlichen Telefonbuch>> auf den letzten Seiten unter «Alarmierung der Bevölkerung, Verhalten bei Gefährdung»

sowie unter: [www.bevoelkerungsschutz.admin.ch](http://www.bevoelkerungsschutz.admin.ch)      Warnung und Alarmierung der Bevölkerung

### Wer verteilt im Ereignisfall die Tabletten in der Region Höfe?

Die Ortsfeuerwehren geben nach Alarmierung der Bevölkerung die Jodtabletten an den untenstehenden Orten an die mobile Bevölkerung ab. Die nicht mobile Bevölkerung wird durch die Spitex Höfe versorgt.

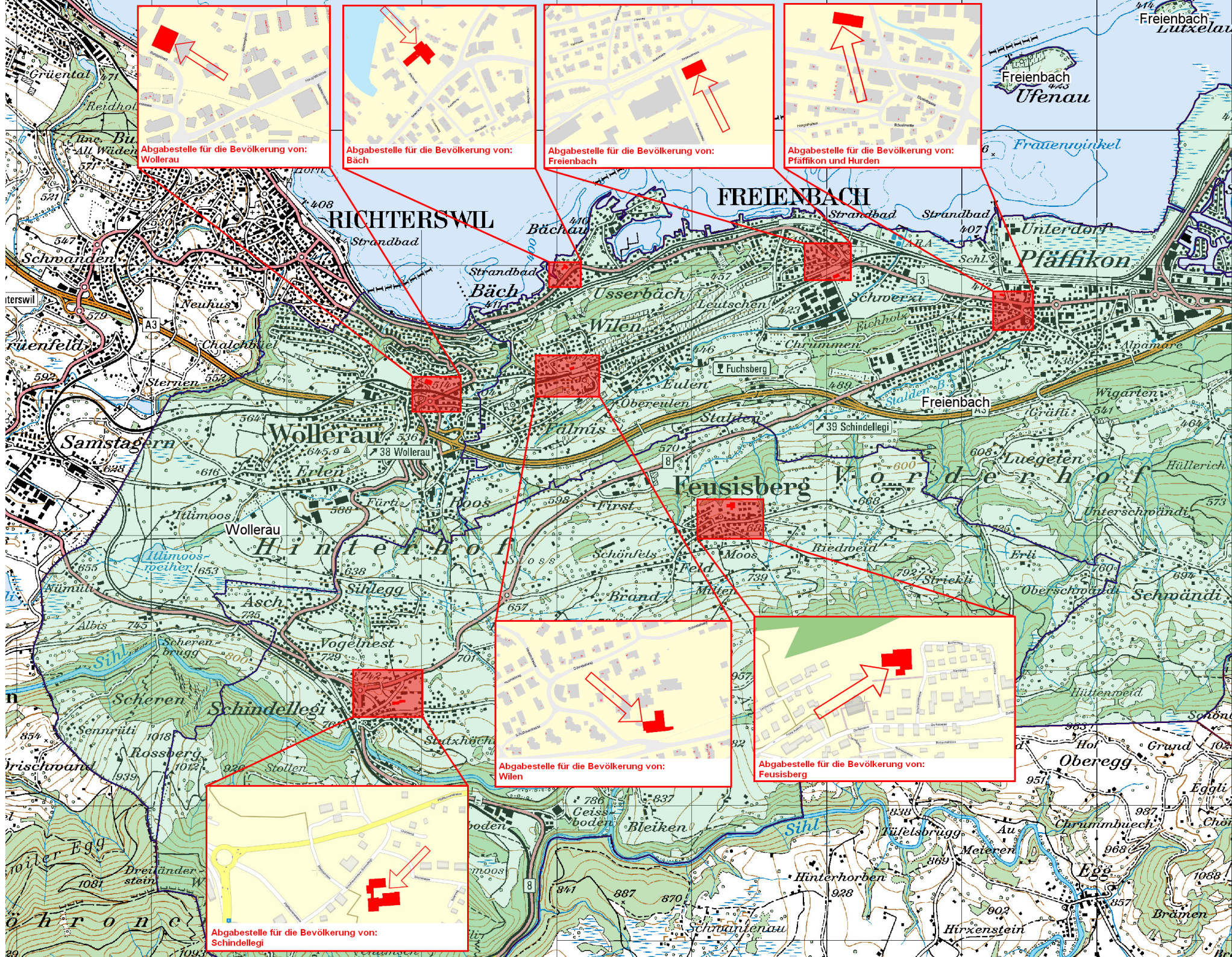
### Wo werden die Tabletten im Ereignisfall in der Region Höfe abgegeben?

Für die Einwohner von:	- <b>Feusisberg</b>	Schulhaus Feusisberg	- <b>Pfäffikon und Hurden</b>	Schulhaus Brüel	- <b>Wollerau</b>	Schulhaus Runggelmatt
	- <b>Schindellegi</b>	Schulhaus Maihof	- <b>Freienbach</b>	Schulhaus Schwerzi		
			- <b>Bäch</b>	Schulhaus Bäch		
			- <b>Wilen</b>	Schulhaus Wilen		

(siehe Rückseite)



# Abgabestellen



Abgabestelle für die Bevölkerung von:  
Wollerau

Abgabestelle für die Bevölkerung von:  
Bäch

Abgabestelle für die Bevölkerung von:  
Freienbach

Abgabestelle für die Bevölkerung von:  
Pfäffikon und Hurden

Abgabestelle für die Bevölkerung von:  
Wilen

Abgabestelle für die Bevölkerung von:  
Feusisberg

Abgabestelle für die Bevölkerung von:  
Schindellegi